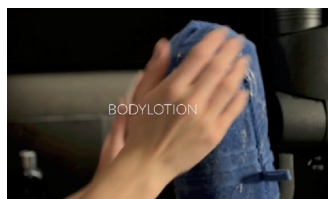




Guide rapide

Appliquer des crèmes à l'aide du gant de soins

Après la douche, juste en recouvrant la brosse avec le gant de soins, appliquez aisément votre produit préféré (p.ex. une lotion corporelle), même sur les endroits du corps difficilement accessibles tels que le dos. Ceci est également valable pour les pommades spéciales au soin des peaux délicates.



Posez le gant de soins sur la brosse, ajoutez la lotion préférée.



Démarrez la rotation de la brosse.



Penchez-vous avec le dos contre le gant.

Ensuite, le gant de soins peut être enlevé de la brosse et lavé dans la machine.