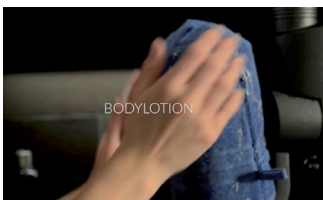




Kurzanleitung

Auftragen von Cremes mittels Pflegetuch

Mit dem leicht überziehbaren Pflegetuch können Sie Ihr eigenes Lieblingsprodukt (z.B. Bodylotion) nach dem Duschen einfach auftragen, auch an schwer erreichbaren Stellen wie dem Rücken. Dies gilt natürlich auch für spezielle Präparate, die bei empfindlicher Haut oft unverzichtbar sind.



Pflegetuch über die Bürste stülpen, Creme auf Pflegetuch auftragen



Bürstenrotation starten



Anlehnen und den Rücken eincremen lassen.

Anschliessend kann das Pflegetuch wieder von der Bürste entfernt und in der Waschmaschine gewaschen werden.